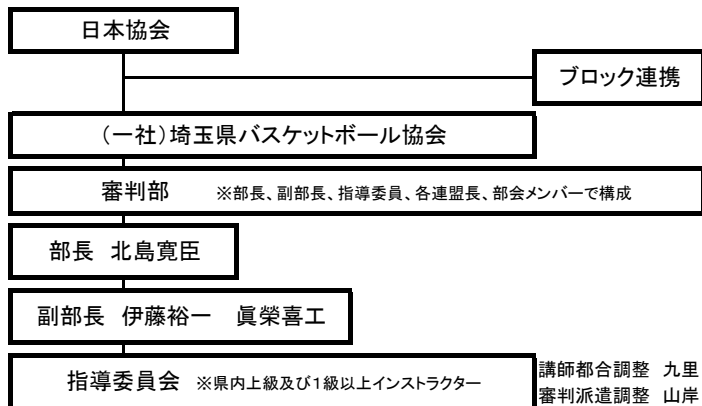


平成31年度 (一社)埼玉県バスケットボール協会 審判部会組織図



各連盟					
社会人連盟	学連	高体連	中体連	ミニ連	障がい者連盟
眞榮喜工 今野和昭 加藤直美 和田雄一郎	大井陽平 藤林比登美	坂本秀樹 山岸大輔 吉永祐介 中島孝男 田島直樹	若林哲	小泉 登	一箭良枝

部会	総務部会	インストラクター部会	強化部会	育成部会	普及部会	TO部会	事務局
委員会メンバー (太字は指導委員)	◎ 北島寛臣 安西郷史 竹澤友美	◎ 吉田憲生 山崎人志 北島寛臣	◎ 眞榮喜工 伊藤裕一	◎ 山岸大輔 小柳幸子 大井陽平	◎ 九里亜紀 大井陽平 今野和昭 若林哲 加藤直美 小泉登 和田雄一郎 羽富宏紀 坂本秀樹	◎ 田島直樹 土屋友由	◎ 駒村匡昭(総務) 九里亜紀(総務) 小森葉子(総務) 椎原英子(財務) 亀田清隆(財務) 大浦貴裕(広報)
各部所轄事項	審判委員会の企画運営 年間行事の立案及び運営 全国・関東への対応 各種研修会の運営 県外派遣の推薦 指導委員会の立案運営	全国・関東・トップリーグへの派遣 インストラクターの指導育成審査 県内審判員の指導評価審査 指導方法の伝達 関東講習への推薦	指名強化審判員の指導・育成 指名強化講習会の企画運営 関東講習への推薦 県内審判員の強化	審判員の育成 B級更新講習会の企画運営 B級審判員の研修 若年層の審判員の育成 女性審判員の指導育成強化	競技規則の普及・認知の拡大 C級更新講習会の企画運営 3×3審判員の指導育成強化 インストラクター部会と連携	TOの強化育成 スタッフ強化育成 TOの指導 ブロック大会での運営	県内行事における文書発送 HPの作成 会計業務 予算及び決算 県内行事の運営
事業計画	伝達講習会 全国大会・関東大会 各種研修会 各種審査会 審判委員会の運営 指導委員会の運営	各種連盟大会派遣 各ライセンス審査会 インストラクター講習会	指名強化研修会割当 指名強化研修会運営 強化練習会	B級更新講習会 B級対象の研修会 女性審判研修会	C級更新講習会 C級審査会(インストラクター部会と連携) 3×3県内主催試合	各種大会運営 トップリーグへのTO派遣 各種大会でのTOの派遣 TO講習会の企画運営	各種大会運営 審判委員会の準備 HPの作成
事業関連	指導委員会 審判委員会 各種連盟大会 B級審査会 伝達講習会	各種連盟大会 B級審査会	埼玉カップ オールジャパン予選 社会人大会及びU-18相当大会 最終日等 指名強化研修会	各種大会 B級更新講習会 女性審判研修会	各種大会(県民総体等) CDE級更新講習会 CD級審査会(インストラクター部会と連携) 3×3県内主催試合	トップリーグ オールジャパン予選 各種大会	各種大会 各研修会 各審査会 審判委員会 伝達講習会